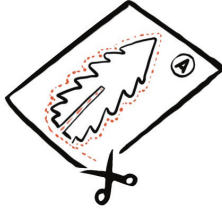


Mon arbre de Noël

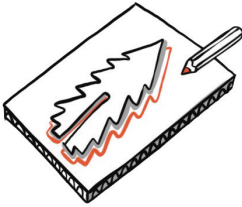
Pour réaliser ton arbre de Noël, il te faut une paire de ciseaux, un crayon, du carton épais récupéré par exemple une boîte de céréales, de la colle et des feutres.

1



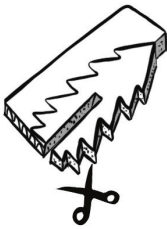
Découpe les formes A et les formes B.

2



Reporte la forme A et la forme B du sapin sur du carton. Conserve bien les formes A et B pour l'étape 4.

3



Découpe tout autour des branches du sapin A et du sapin B.

4



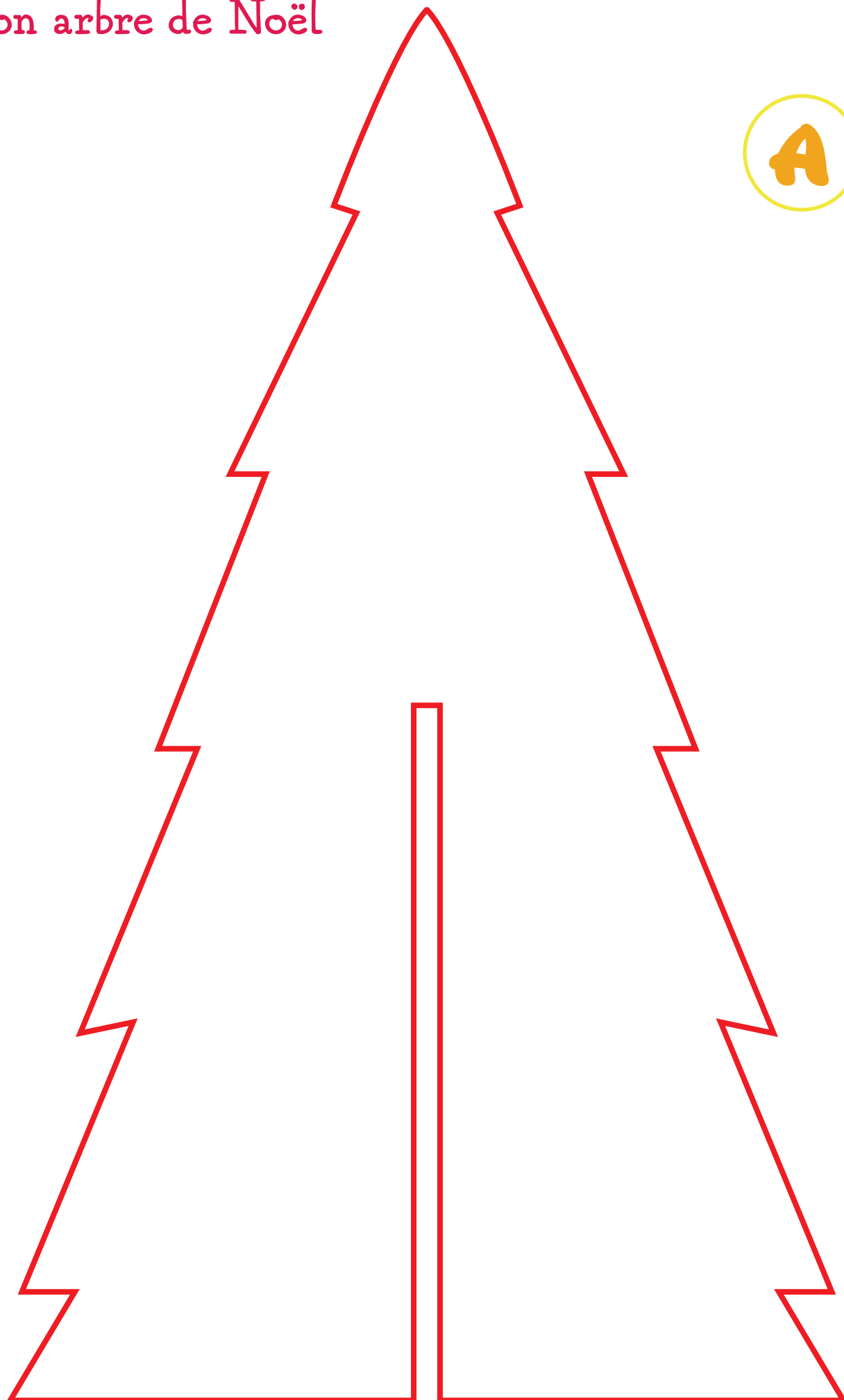
Colle les formes A sur ton sapin A au recto et au verso, fais de même pour ton sapin B et emboîte-les. Personnalise ton sapin en le coloriant à ta guise.

5

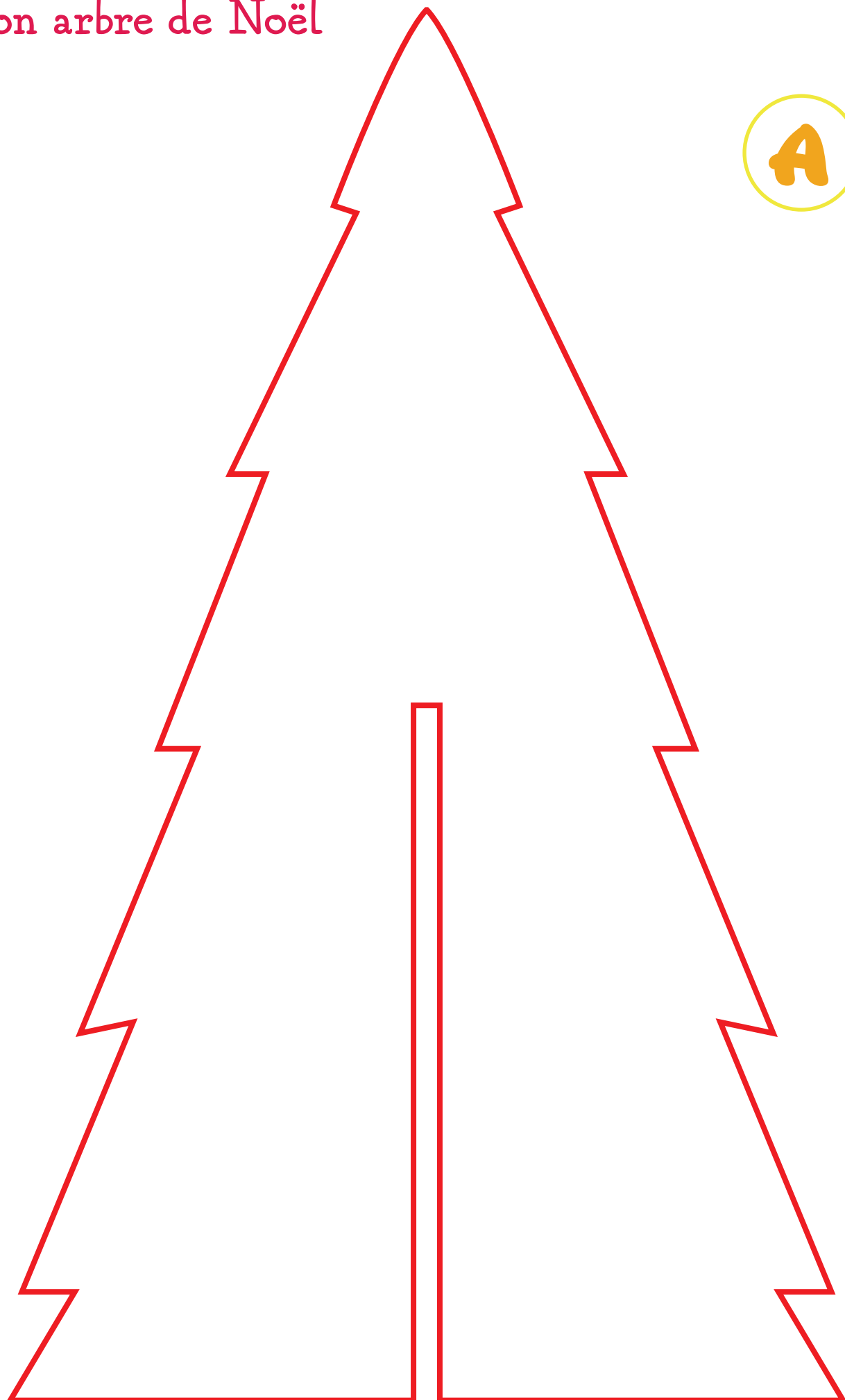


Place ton sapin sur le haut de ta crèche. En effet dans la tradition, la crèche est souvent installé au pied du sapin.

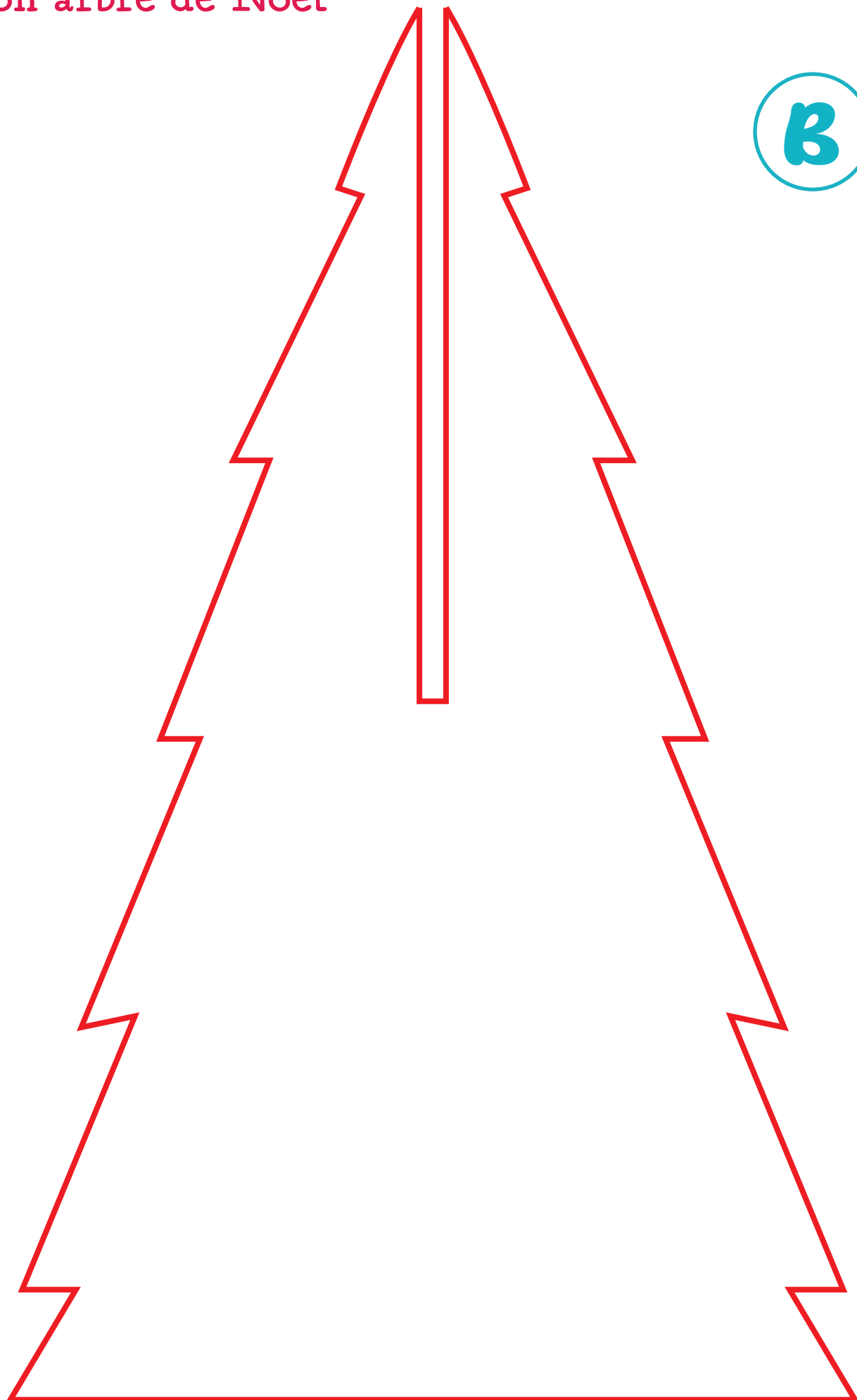
Mon arbre de Noël



Mon arbre de Noël



Mon arbre de Noël



Mon arbre de Noël

